

兰亭集势服装包装发货要求

一、包装袋规格

序号	包装袋规格	适用品类	备注
1	24*35cm	背心等贴身小物件	轻薄类
2	28*38cm	T恤; 衬衫; polo; 针织衫; 裤子; 裙子	轻薄类
3	32*45cm	卫衣; 风衣; 外套; 家居服	厚料类
4	40*55cm	长大衣; 棉服; 羽绒服	秋冬装

注 1: 具体根据产品体积选择大小适宜的包装袋。
注 2: 饰品配件用小包装袋装好再放入成衣产品包装袋。
注 3: 包装袋必须有 1-2 个通风排湿孔有气孔。
注 4: 材质为 PE 环保拉链袋。

二、包装要求

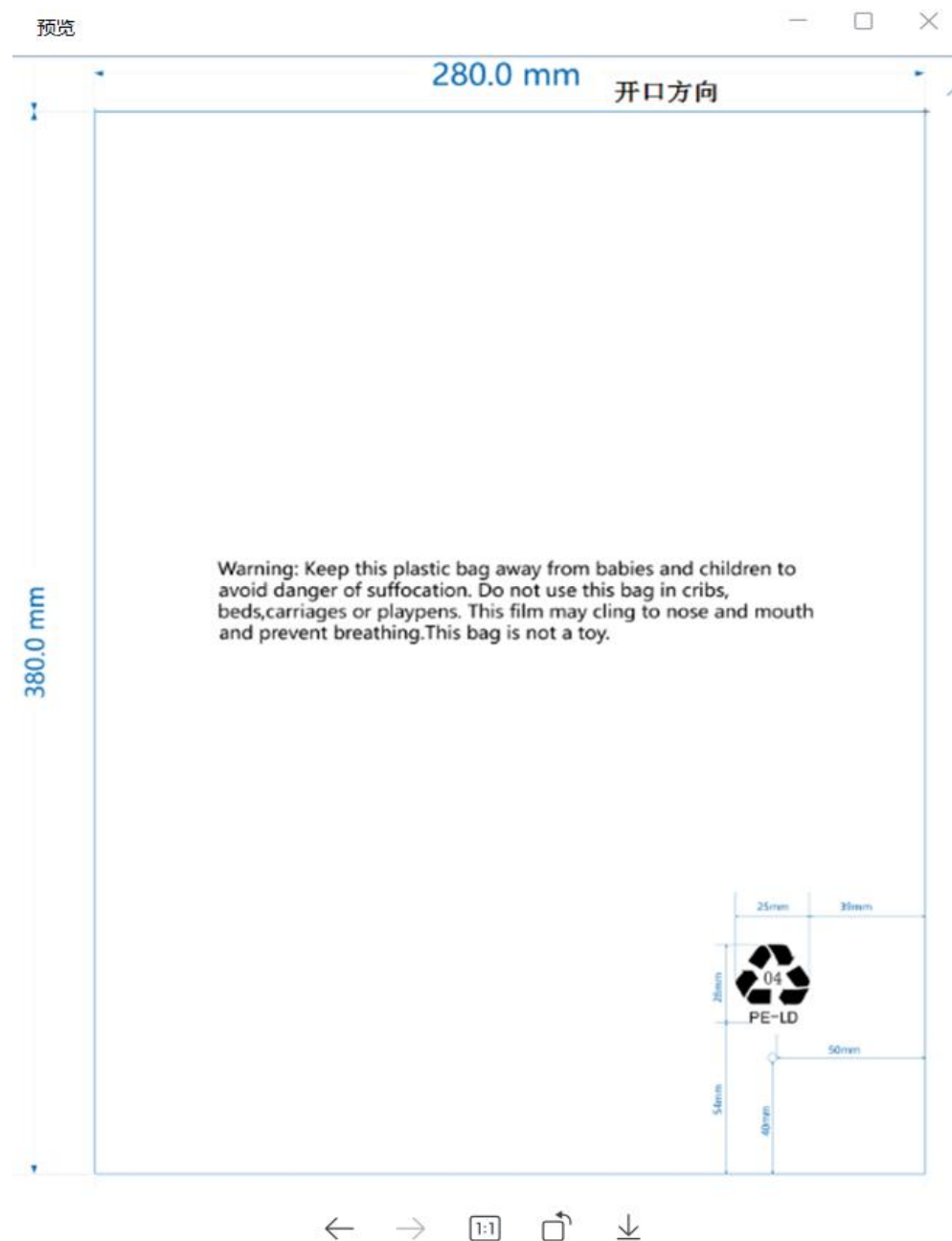
1、所有衣服以叠装为主，折叠后的衣服大小应与包装袋大小适宜，包装平整，衣长较长的可进行三折，有袖子的款需要把袖子朝内折。

2、叠装时，包装袋尺码应与衣服尺码一致，包装袋内不允许有残留线头、条形码、任何含中文字样的吊牌等杂物，需要放一张拷贝纸（A4 纸大小）。

3、衣服与袋口需要至少有 2cm 的空隙，不可以把衣服挤压在包装袋内，很容易使衣服变形影响销售。

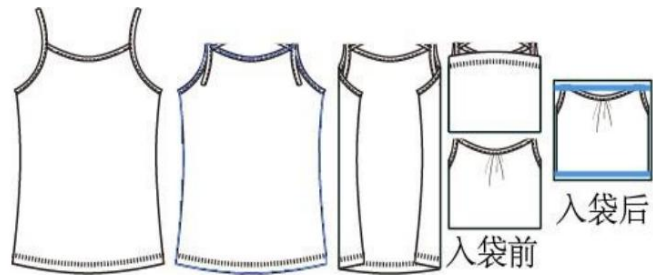
4、包装袋正面为空白内容，无任何文字，反面文字必须清晰不可掉色，衣服正面与包装袋正面保持一致。

三、包装袋标志要求



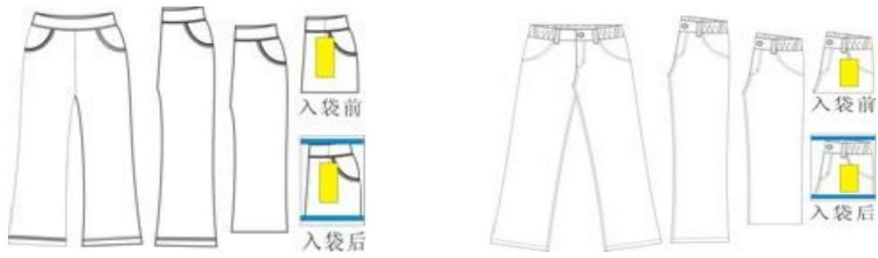
四、折叠方法

4.1 背心等小物件



4.2 衬衫、T恤、裙子、polo、裤子等

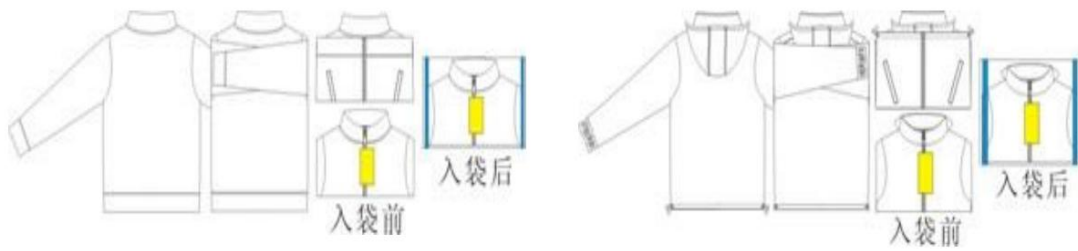




短裤或中裤、七分裤纵向折叠次数请根据长度进行调节



4.3 外套



加长款的纵向折叠次数请根据长度进行调节

五、发货要求

5.1 每个订单产品必须独立包装并贴条码，条码产品贴于产品包装袋右下方



5.2 发货单条码 A4 纸打印或热敏纸贴在外面（若一个发货单号分多个包裹发货，需要都贴上）



